

N°.....

TIPO.....PERIODO.....

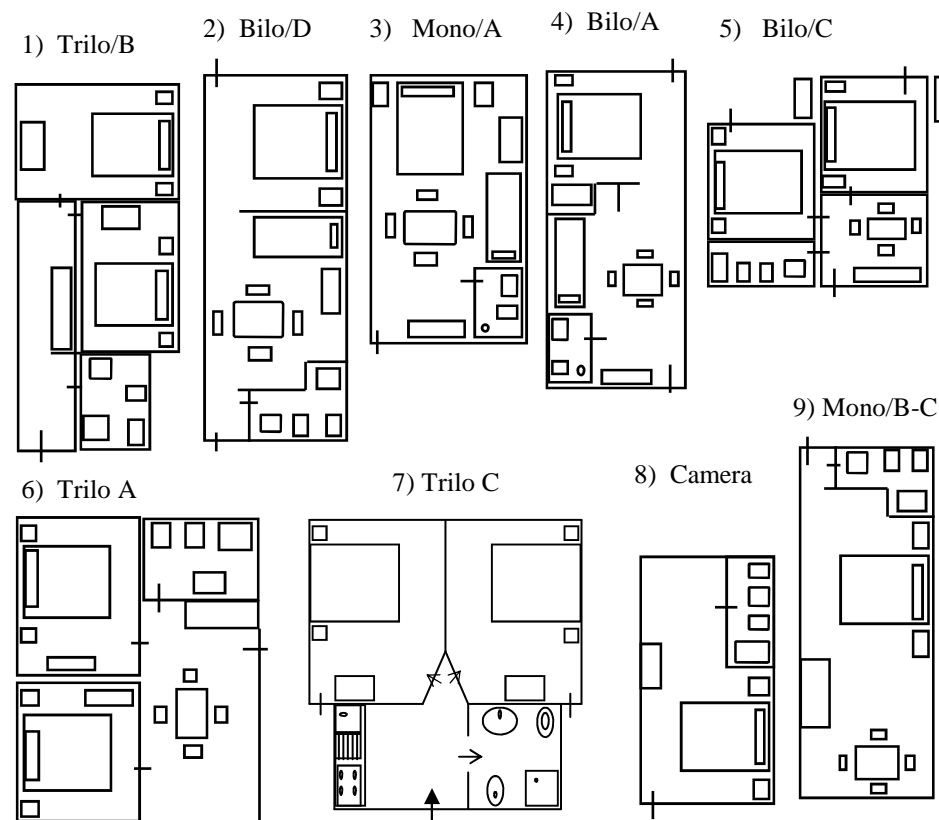
CAPARRA.....

SALDO(all'arrivo).....

LISTINO settimanale		Villaggio turistico					
PERIODI	2010	camera	BiloA-MonoA	MonoB	Bilo/C-MonoC	Bilo/D	TriloABC
A	29.05/12.06 - 11.09/25.09	244	286	327	394	432	479
B	12.06/26.06 - 04.09/11.09	310	364	427	504	532	588
C	26.06/17.07 - 28.08/04.09	413	485	574	672	728	784
D	17.07/07.08 - 21.08/28.08	462	546	637	756	818	903
E	07.08/21.08	560	665	777	917	987	1099

SUPPLEMENTI(da pagare in loco): approntamento bungalow euro 25 per camera , euro 35 per mono/a e bilo/a, euro 40 per bilo/.c.d.MonoB, Mono/C e trilo. Consumi euro 13 a persona a settimana Tessera-club a persona a settimana euro 18 (5- 12 anni) ed euro 25(adulti). Mono/B-Trilo/terrazzo 5% Letto aggiunto euro 18 al giorno Lenzuola (facoltative) a cambio euro 10 a persona . Pensione completa euro 30 (escluso frutta e bevande), Mezza-pensione euro 20 (escluso frutta e bevande).Auto euro 35 (17.7/28.8), euro 21 altri periodi.

DESCRIZIONE: Il complesso situato sul lungomare Europa a 1 Km da Vieste si estende per circa mq 16.000 di superficie molto alberata. E' costituito da una zona camping, pianeggiante ,e da una zona residence, collinare, divisa in gruppi a schiera di unità abitative. Gli ampi spazi verdi, la competitività del prezzo e la vicinanza al mare costituiscono i punti di forza della struttura, che però, per la gestione semplice e la presenza del campeggio, è indicata per una clientela informale. Spiaggia: di fronte al complesso, arenile di sabbia dorata, libera e raggiungibile con attraversamento stradale. Sistemazione: Il complesso dispone di appartamenti in recente e vecchia costruzione in muratura, altri solo di vecchia costruzione prefabbricata (mista di muratura, legno e ferro) con angolo cottura e servizi, raggiungibili con scalinata esterna; alcune unità hanno l'acqua potabile con rubinetto esterno e bombole per il gas. **Tipologie.** Camera, monolocale in muratura per due persone senza angolo cottura e senza terrazzo. Mono/A, monolocale prefabbricato per 2 persone con bagno senza bidè e con raccoglitore per l'acqua della doccia. Bilo/A, monolocale prefabbricato diviso in due ambienti(senza porta) per 2 persone con bagno senza bidè e con raccoglitore per l'acqua della doccia.



Mono/B, per 2 persone senza terrazzo costituito da soggiorno con divano-letto matrimoniale, disponibile, con supplemento, anche con terrazzo. Trilo/b-c, per 4 persone, costituito da 2 camere + angolo cottura. Bilo/C 2+2 (bambini), con terrazzo, di dimensioni contenute, costituito da soggiorno con letto a castello o divano letto e da camera matrimoniale. Bilo/D, 2+2 (bambini) con terrazzo, costituito da due ambienti separati (senza porta): soggiorno con letto a castello, camera matrimoniale. TrilocaleA, senza terrazzo per 4 persone, costituito da soggiorno e due camere matrimoniali, con possibilità di letti aggiunti. **Servizi comuni:** Bar, Piccolo spaccio con prodotti di prima necessità, Tavola calda. **Strutture Sportive:** Tennis e calcetto.

La Tessera-club include: animazione diurna e serale con spettacoli e serate danzanti, attività sportive e ricreative. In orari stabiliti: Mini-club, ping-pong, beach-volley, corsi di tennis, uso del campo da tennis e campo da calcetto.

CONDIZIONI GENERALI. Inizio/fine soggiorno: libero (minimo 7 giorni) nei periodi A-B-C, sabato/sabato in altri periodi con arrivo ore 17.00/20.00 e partenza ore 9. Culla: non disponibile. Cauzione: non richiesta. Animali: ammessi di piccola taglia.

Note: biancheria da bagno, da cucina ,moca-espreso, ombrellone e sdraio non disponibili. **Le tariffe non includono:** pulizie finali e consumi, biancheria e coperte, animazione e strutture sportive. **Arredamento tipo di un bungalow:** copri materasso e cuscini, sedie e tavolo, piatti e bicchieri, posaterie e stoviglie, attrezzi e utensili per la pulizia quotidiana.

Foro Competente. Per ogni controversia inerente al soggiorno, si dichiara che il Foro Giudiziario è quello dell'Ufficio del Giudice di Pace di Vieste e del Tribunale di Manfredonia, ognuno per le sue competenze. **Nata Bene.** La presente deve essere restituita indietro controfirmata per accettazione salvo trattarsi una fotocopia della stessa per conto proprio.

Firma per accettazione